

MC-24 JetiBox und Kabelloses Jeti Lehrer/Schülersystem





CD Electronics

MC-24 Jetibox

Die MC-24 JetiBox wurde als Einbaulösung und Ergänzung der normalen JetiBox für den Einsatz in MC-18, MC-20 und MC-24 Sendern entwickelt. Die MC-24 JetiBox ist dafür geeignet, in Verbindung mit einem Jeti Duplex TUX Modul die übermittelten Telemetriedaten anzuzeigen. Hierfür wird das analoge Messinstrument zur Spannungsanzeige entfernt und die Platine in den Instrumentenrahmen des Senders eingesetzt.

Die Bedientasten werden ebenfalls vollständig in den Sender integriert, so dass nach dem Umbau alle Jeti Duplex Telemetrie-Funktionen über den Sender zur Verfügung stehen.

Wenn Sie eine MC-24 Gold oder Black Edition haben kann auf Wunsch ein Display mit Hintergrundbeleuchtung eingebaut werden welches über den Schalter der Hintergrundbeleuchtung an und abgeschaltet wird.

Gene bieten wir Ihnen gleichzeitig noch einen kleinen Service an: Kontrolle und evtl. Wechsel der Speicherbatterie, Sicherung der Modelldaten in unserer Servicestelle, Kontrolle der Steuer und Trimpotentiometer, Kalibrierung der Knüppelaggregate, Evtl. Akkuwarnschwelle anpassen für LIPO Senderakku etc.

MC-24 Kabelloses Jeti Lehrer / Schüler System

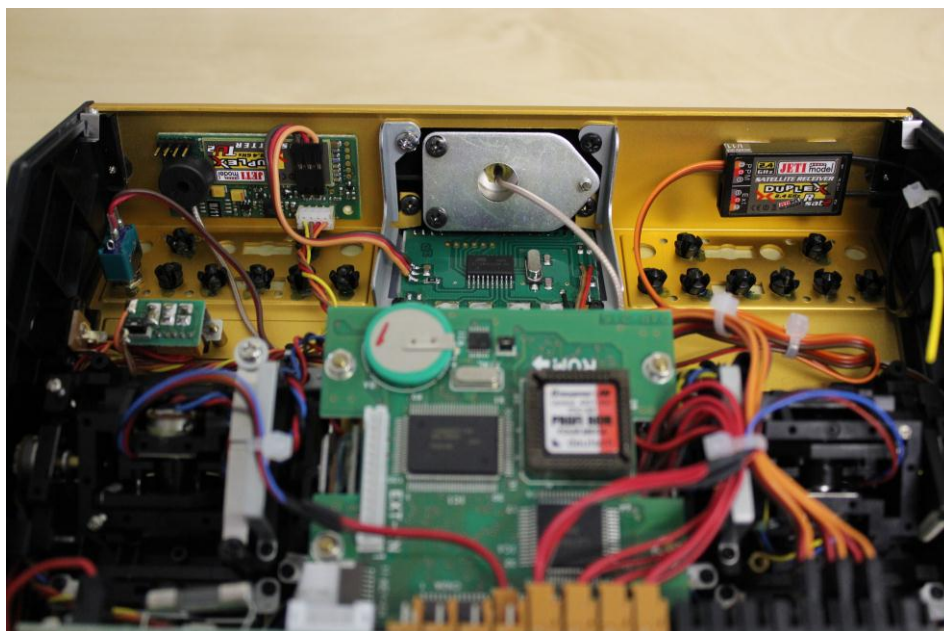
Das Kabellose Lehrer Schüler System kann in jede MC-24 verbaut werden. Wir bauen Ihnen einen Spezialempfänger in die MC-24 ein welcher an die interne Elektronik angeschlossen wird.

Sobald Sie einen beliebigen Jeti Schüler Sender auf den neu eingebauten Empfänger gebunden haben, ist das System einsatzbereit. Nun haben Sie keine lästigen Kabel mehr welche Sie beim Lehrer Schüler betrieb stören könnten.

Die Funktion ist ganz einfach. Der Schüler Sender sendet das Signal über das Jeti Duplex auf den neu eingebauten Empfänger in der MC-24. Dort wird das Signal an den Sender übergeben als würde man das Lehrer / Schüler Kabel einstecken. Die Programmierung und Kanalübergabe auf der MC-24 bleibt dieselbe.

MC-24 Antennensockel 2.4GHz:

Anstelle des 35/40MHz Antennensockels kann ein speziell angefertigter Sockel für 2.4GHz Antennen eingebaut werden. Dieser ist sowohl mit dem TGi als auch dem TU/TU2 Modul kompatibel.

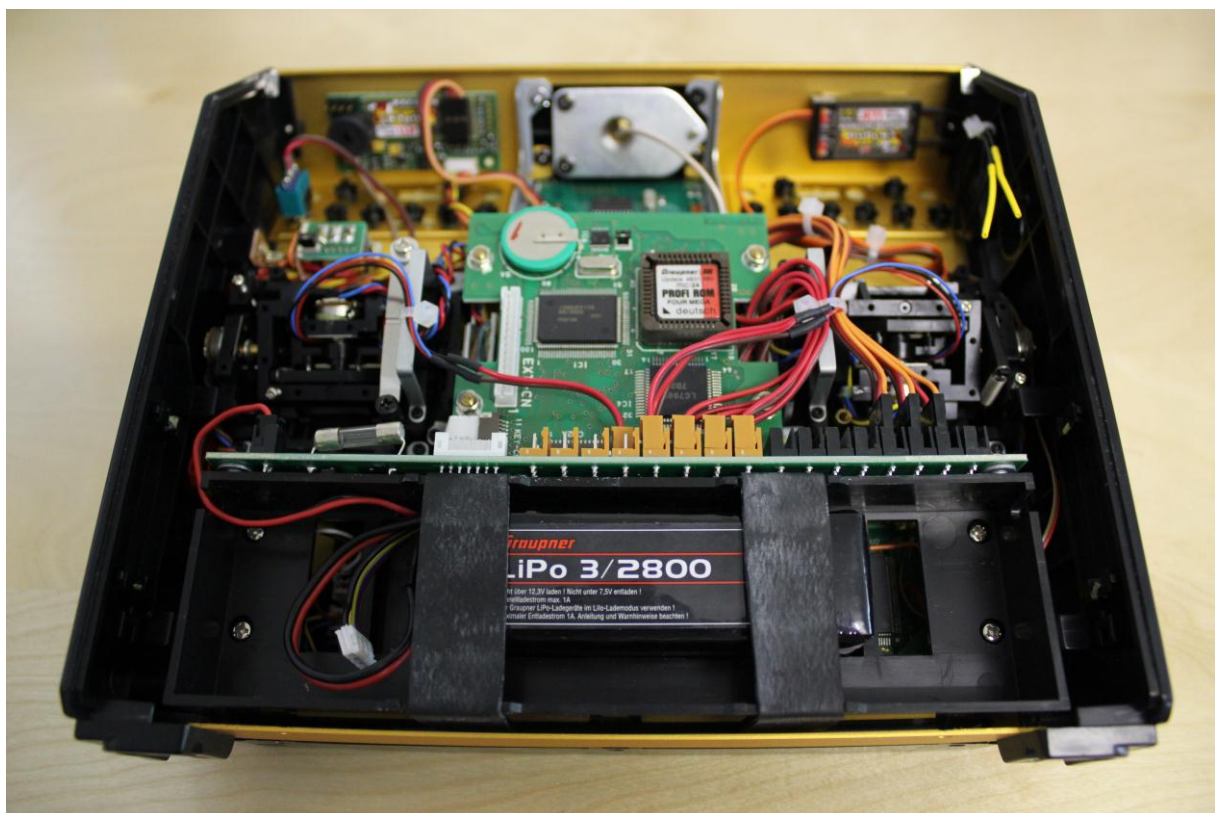


MC-24 LIPO Senderakku mit Schutzschaltung:

Anstelle des NIMH Senderakkus kann ein LIPO Akku mit 2800mAh eingebaut werden. Dieser Akku hat eine spezielle Schutzschaltung integriert welche verhindert dass die Zellen beschädigt werden wenn der Sender vergessen wurde auszuschalten.

Dazu muss Sender intern die Batteriewarnschwelle auf 10.8V eingestellt werden!

Batterielaufzeit bei unserer MC24 über 11h mit einer Akkuladung!



CD-ELECTRONICS GmbH
Christoph Dunkel
Kirchweg 18
CH - 5614 Sarmenstorf

Telefon Privat: 0041 (0)56 667 14 91
Skype: chdunkel
c.dunkel@cd-electronics.ch
www.cd-electronics.ch

Kosten:

- Jetibox Inkl. Einbau und Material Fr. 180.-
- oder:
- Jetibox mit Hintergrundbeleuchtung
(Kann bei MC-24 Gold oder Black Edition
Über Display Light Schalter geschaltet werden) Fr. 200.-
- LIPO Akku Inkl. Einbau und
Einstellen der Batteriewarnschwelle Fr. 90.-
- Kabelloses Jeti Lehrer Schüler System Inkl. Einbau Fr. 150.-
- Jeti TU2 Modul für MC-24 oder Schülersender
Inkl. Einbau Fr. 210.-
- Service
(Angebot gilt nur zusammen mit diesem Umbau) Fr. 50.-
- Antennensockel Inkl. Einbau Fr. 40.-

Bei Interesse melden Sie sich am besten unter c.dunkel@graupner.ch oder 056 667 14 91.